

SKY 電源・寸法図

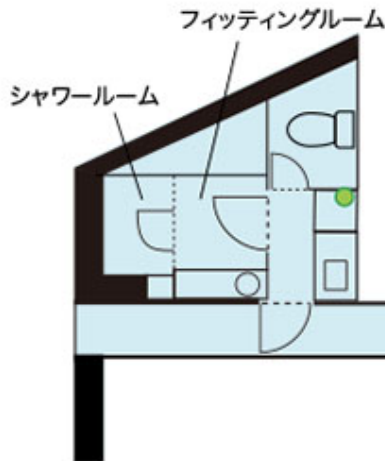
(*ミリメートル W:幅 D:奥行き H:高さ)

● 200V 30A

● 100V 30A

● 100V 20A

メイクルーム



非常階段

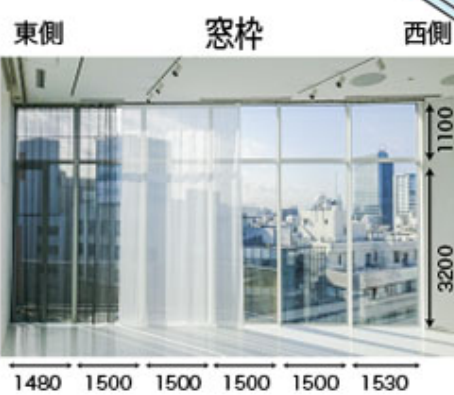
中2階



移動壁



白壁



GENERAL CAUTION

緊急避難及び超高所作業エリア(地上18m)

- 消化及び労働条件により下記は事項を硬く禁じられています。
- ① 火災・人命に関わる重大な落下事故につながるストロボ・機材類の持ち出しは硬くお断りします。
- ② 転落事故防止のため外側からの窓トレベ張り、カボック、脚立、箱馬、サイコロ類の持ち出しを硬くお断りします。
- * 地上10m以上の超高所作業エリアです。業務には相応の訓練または命綱の着用が労働法により義務づけられています。

- ライティング
- ストロボ使用(自然光MIX含む)
- 日中…夏場17:00~ 冬場16:00~
- 雨天・曇天などストロボに対する近隣苦情が出やすい天候時には遮光をお願いします。