



thatscolor.com

【1stご利用のお客様】

①共用入口、または②1st 専用入口から
どちらからでもご入室いただけます。

多摩川方面

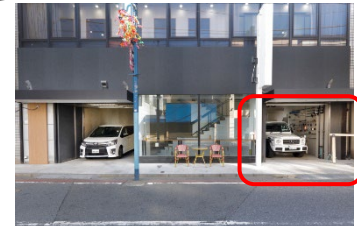
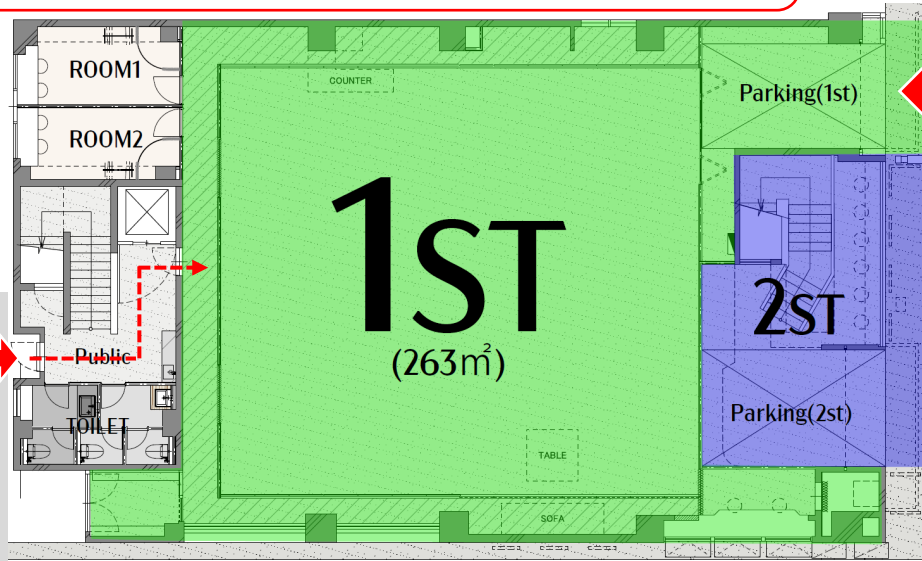


雑色駅/第1京浜方面

雑色商店街通り(アーケード)

【①②が閉まっていた場合のご入室方法】

②天候/早朝/夜間等の事情により、1st 専用入口のシャッター閉まっていた場合
または、①共用入口が施錠されていた場合は
共用入口の扉のキーボックスに鍵が入っておりますので、開錠してご入室ください。
(キーボックス番号はご予約時にお知らせいたします。)



②1st 専用入口

②1st 専用入口



②1st 専用入口

三軒通り

①全スタジオ施設 共用入口

コインパーキング

蒲田/環八方面



①共用入口



①共用入口キーボックス



①共用入口導線



thatscolor.com

【2stご利用のお客様】

①共用入口、または②2st 専用入口から
どちらからでもご入室いただけます。

多摩川方面

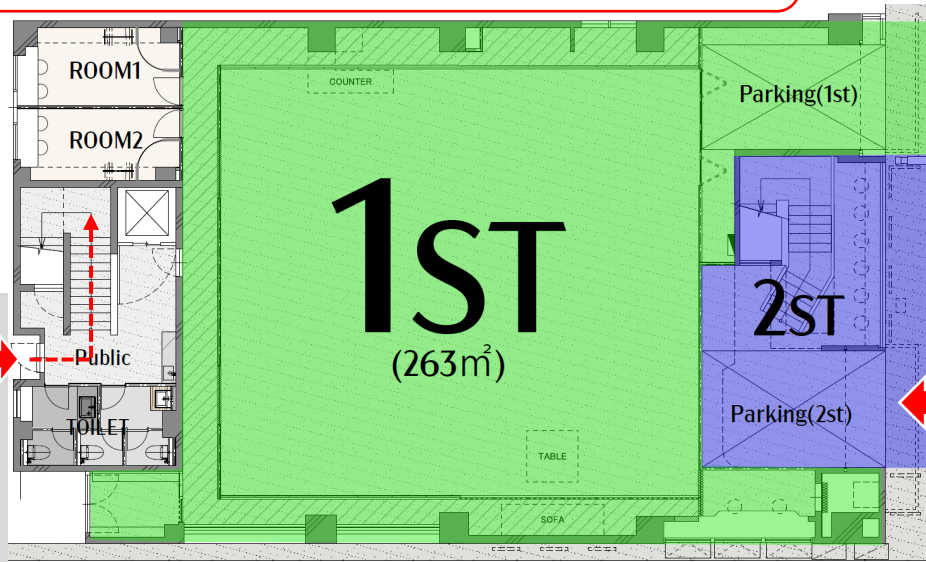


雑色駅/第1京浜方面

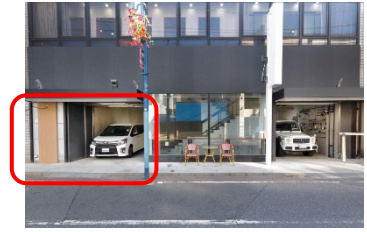
雑色商店街通り(アーケード)

【①②が閉まっていた場合のご入室方法】

②天候/早朝/夜間等の事情により、2st 専用入口のシャッター閉まっていた場合
または、①共用入口が施錠されていた場合は
共用入口の扉のキーボックスに鍵が入っておりますので、開錠してご入室ください。
(キーボックス番号はご予約時にお知らせいたします。)



三軒通り



②2st 専用入口

②2st 専用入口



②2st 専用入口

①全スタジオ施設 共用入口



①共用入口



①共用入口キーボックス



①共用入口導線

コインパーキング

蒲田/環八方面



【3st Rooftop(屋上)ご利用のお客様】

①共用入口、からご入室いただけます。



thatscolor.com

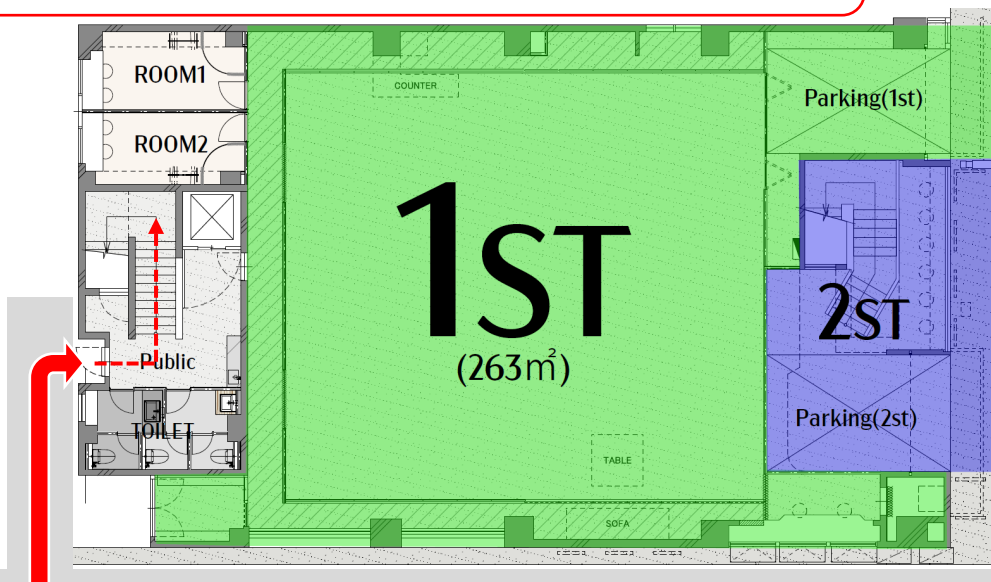
多摩川方面

雑色駅/第1京浜方面

雑色商店街通り(アーケード)

【共用入口が閉まっていた場合のご入室方法】

①共用入口が施錠されていた場合は
共用入口の扉のキーボックスに鍵が入っておりますので、開錠してご入室ください。
(キーボックス番号はご予約時にお知らせいたします。)



三軒通り

①全スタジオ施設 共用入口



①共用入口



①共用入口キーボックス



①共用入口導線

コインパーキング

蒲田/環八方面