

# 4F

## TAO STUDIO aoyama

広さ（室内）：171㎡

天井高：3.7m

### エレベーター

\*エレベーター内

幅1400×奥行き1300×高さ2400mm

(エレベーター内、中間部にある手すり部分からは  
幅1290mm×奥行き1280mm)

\*間口：幅800×高さ2100mm

\*積載：750kg \*定員：11名

### 階段

\*階段の出入り口幅：約900mm(階によって違いあり)

\*階段の高さ約2100mm～(階によって違いあり)

\*折り返し地点の幅：約2000mm(階によって違いあり)

\*折り返し地点の奥行き 約850-940mm(階によって違いあり)

\*4F階段からスタジオ内への入り口扉 約幅800×高さ1990mm

●は電源の位置です

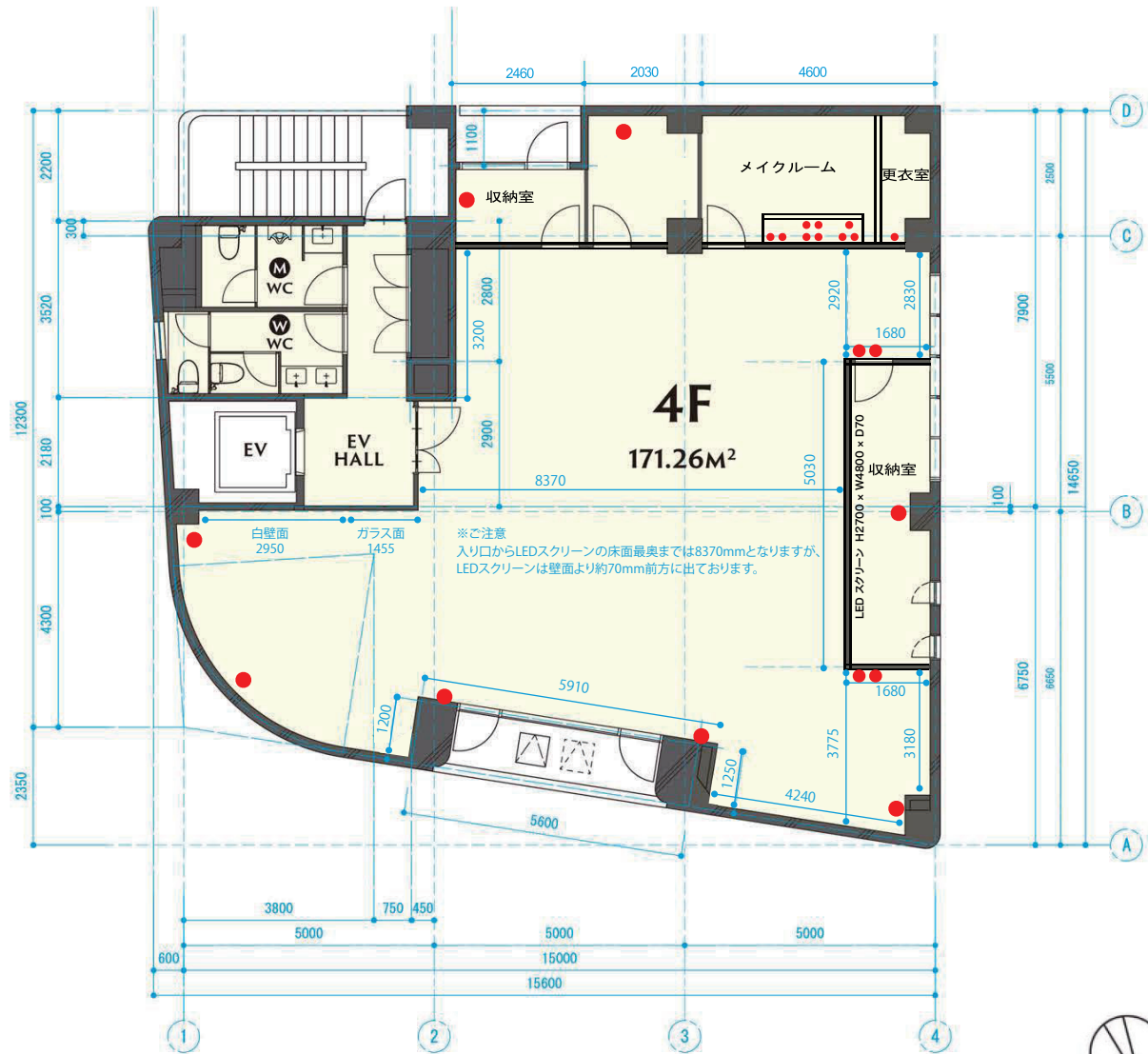
差し込み口は各2個ございます

### 電力

120A/100V、60A/100v

1口 1500wまで

それぞれが単独の回線



※各寸法につきましては、測定箇所（壁仕上げ面等）の違いにより、  
差が生じる可能性があります。

A3=1/100 SCALE